

**Popis**

1 **MAGNA1 32-60 F**



Pozn.: obr. výrobku se může lišit od skuteč. výrobku

Výrobní číslo: 99221269

Energeticky účinné oběhové čerpadlo pro základní aplikace a náhrady čerpadel. Provoz dle 9 řídících kivek (proporcionální nebo konstantní tlak, konstantní otáčková rychlost). Čerpadlo umožňuje jednoduchou komunikaci se systémy MaR (vzdálený start/stop a poruchová hlášení) U zdvojených čerpadel jsou dostupné následující provozní režimy - start/stop a záložní provoz.

- Monitorování provozu pomocí poruchového relé
- Digitální vstup pro vzdálený start/stop čerpadla
- Nepetržitý provoz a zkrácení prostoj pomocí funkce bezdrátové komunikace zdvojených čerpadel
- Vysoká energetická účinnost
- Snadné nastavení a ovládání pomocí jednoduchého uživatelského rozhraní
- Žádná údržba díky zapouzdřenému rotoru

MAGNA1 je jednoduchá a efektivní volba pro většinu aplikací:

- vytápění
  - směšovací uzly
- chlazení
  - systémy tepelných čerpadel
  - cirkulace teplé vody (pouze čerpadla v provedení z korozi-vzdorné oceli)

**Kapalina:**

Čerpaná kapalina: Voda  
Rozsah teploty kapaliny: -10 .. 110 °C  
Vybraná teplota kapaliny: 60 °C  
Hustota: 983.2 kg/m<sup>3</sup>

**Techn.:**

Teplotní třída TF: 110  
Schval. značky na typovém štítku: CE, VDE, EAC, CN ROHS, WEEE

**Materiály:**

Teleso čerpadla: Litina  
EN-GJL-200  
ASTM A48-200B  
Oběžné kolo: PES 30%GF

**Instalace:**

Rozsah okolní teploty: 0 .. 40 °C  
Maximální provozní tlak: 10 bar  
Standardní příruba: DIN  
Potrubní přípojka: DN 32  
PN pro potrubní přípojku: PN6/10  
Vzdálenost mezi sacím a výtlakovým hrdlem: 220 mm

**Elektrické údaje:**

Příkon - P1: 9 .. 111 W

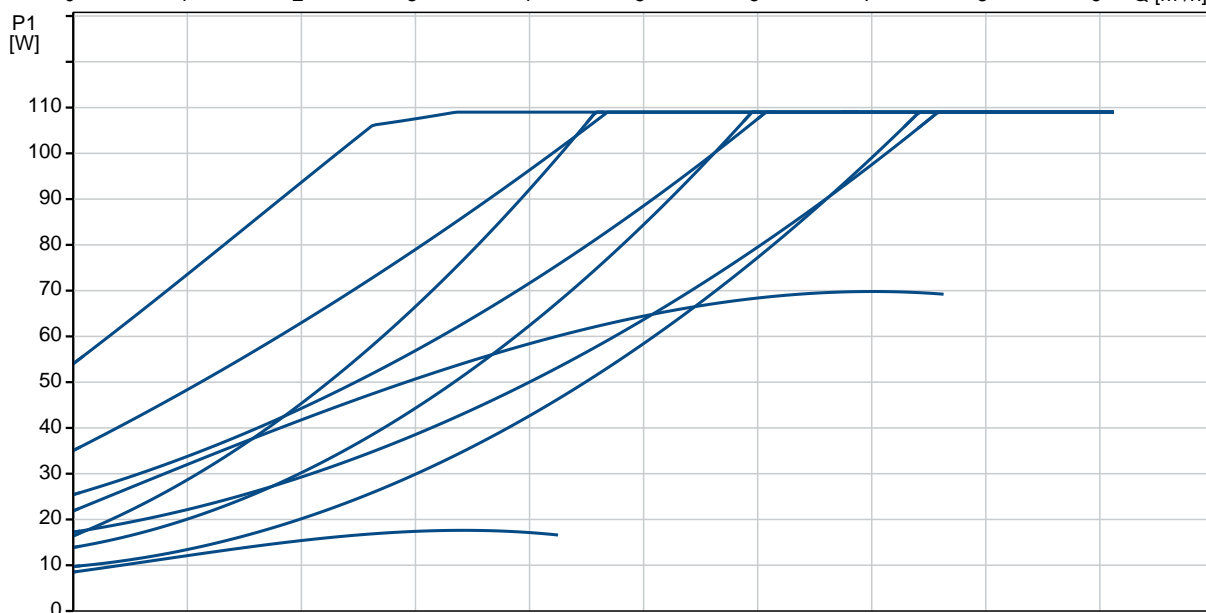
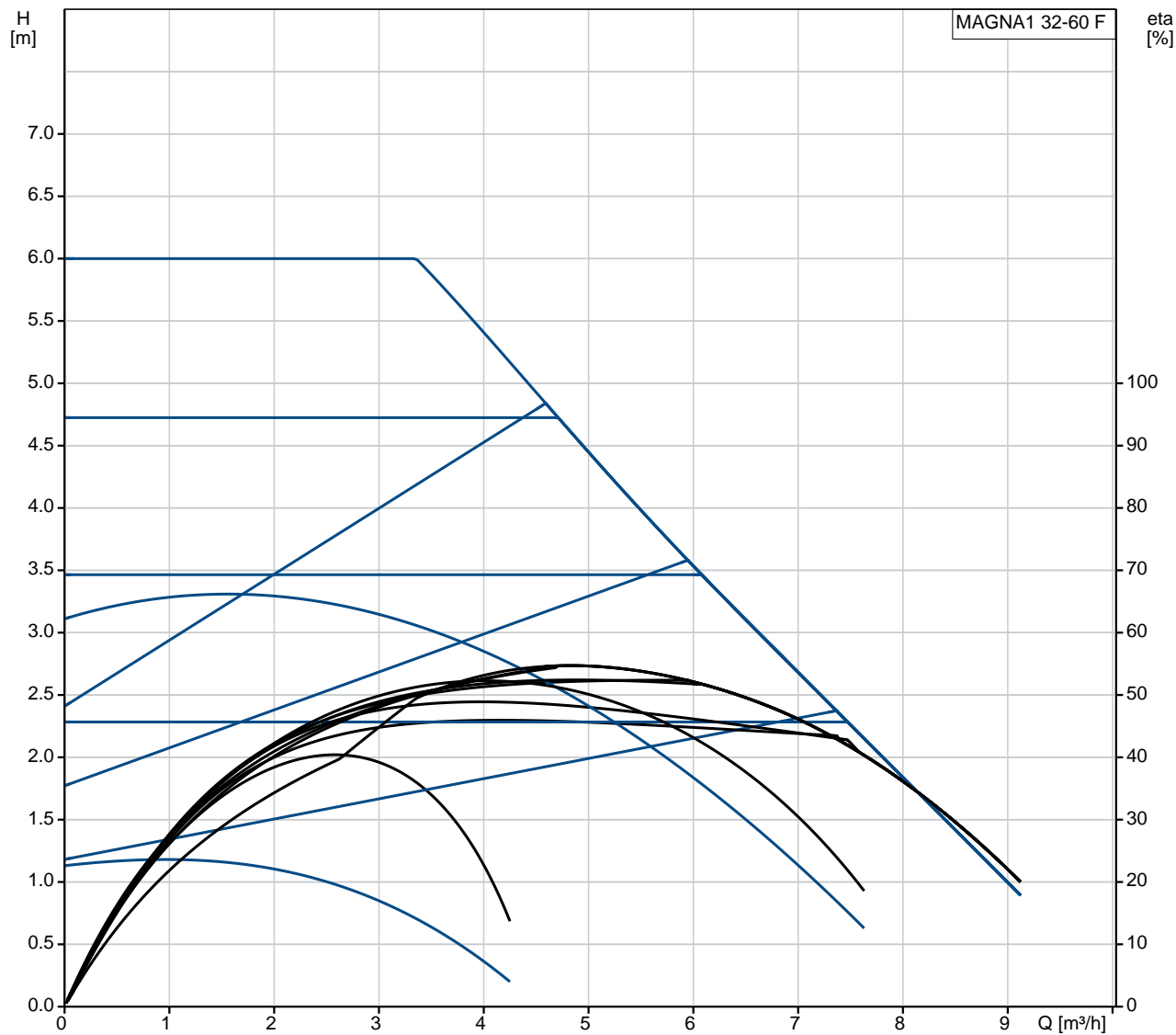
Počet	Popis
-------	-------

Frekvence el. sít :	50 / 60 Hz
Jmenovité napětí:	1 x 230 V
Max. spotřeba el. proudu:	0.09 .. 0.9 A
Krytí (IEC 34-5):	X4D
Třída izolace (IEC 85):	F

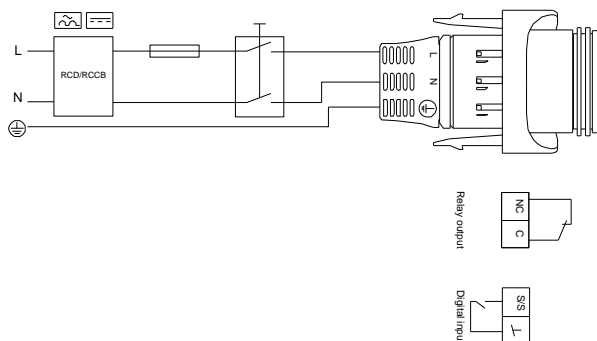
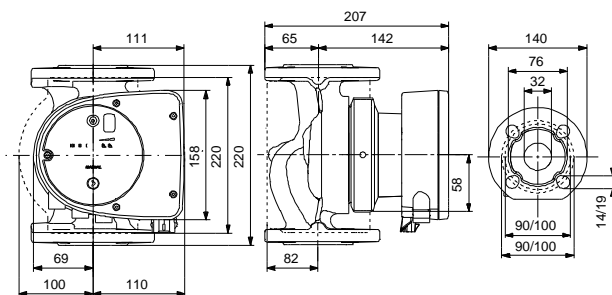
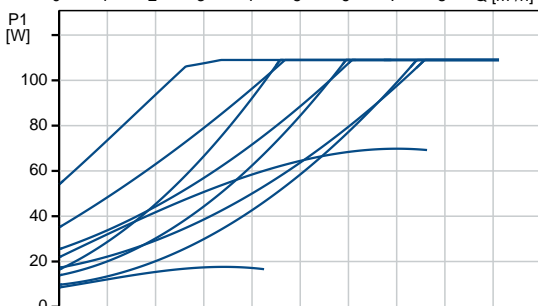
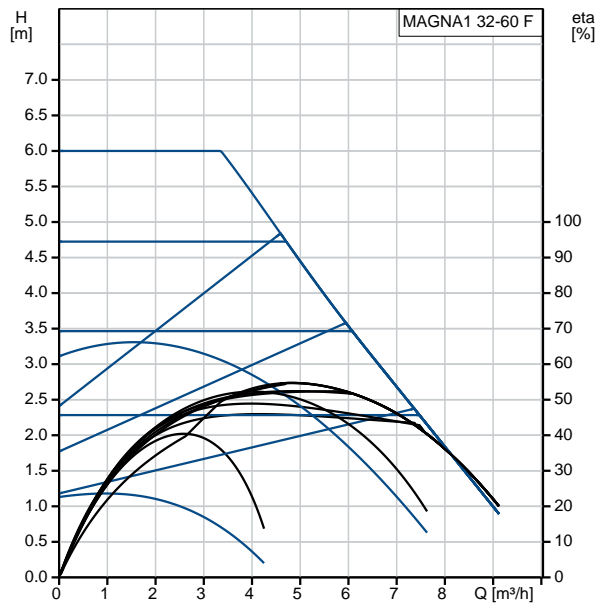
**Jiné:**

Energet. účinnost (EEI):	0.20
čistá hmotnost:	7.5 kg
Hrubá hmotnost:	8.5 kg
Shipping volume:	0.016 m <sup>3</sup>
Finnish LVI No.:	4615314
Země pro vodu:	DE
Tarif:	84137030

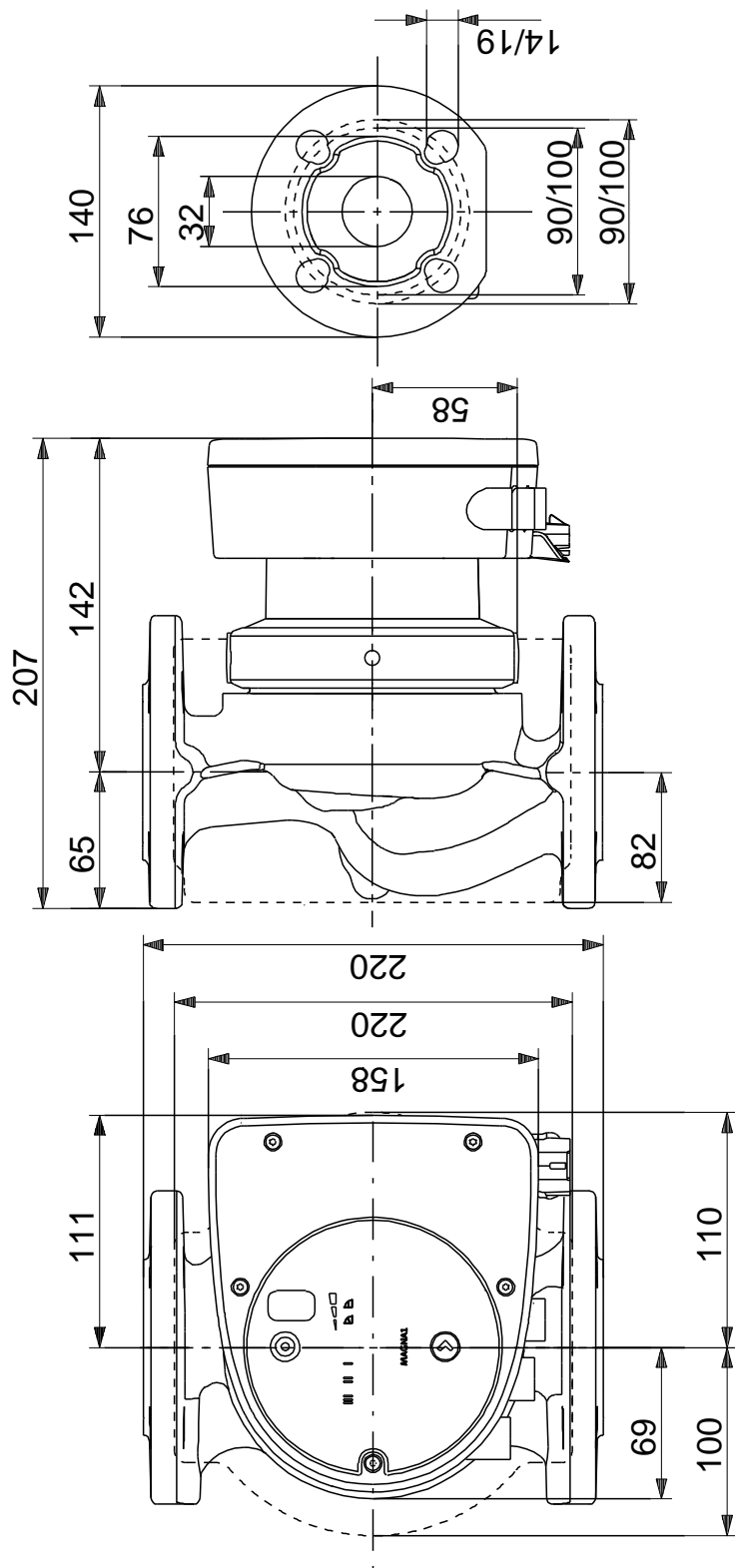
## 99221269 MAGNA1 32-60 F



Popis	Hodnota
<b>Všeobecná informace:</b>	
Název výrobku:	MAGNA1 32-60 F
Objednací číslo:	99221269
EAN kód::	5712608942426
Cena:	798,00 EUR
<b>Tech.:</b>	
Max. dopravní výška:	60 dm
Teplotní tířída TF:	110
Schval. značky na typovém štítku:	CE,VDE,EAC,CN ROHS,WEEE
Model:	C
<b>Materiály:</b>	
Terleso erpadla:	Litina EN-GJL-200 ASTM A48-200B PES 30%GF
<b>Instalace:</b>	
Rozsah okolní teploty:	0 .. 40 °C
Maximální provozní tlak:	10 bar
Standardní průměr:	DIN
Potrubií průměr:	DN 32
PN pro potrubní průměr:	PN6/10
Vzdálenost mezi sacím a výtlakým hrdlem:	220 mm
<b>Kapalina:</b>	
Čerpaná kapalina:	Voda
Rozsah teploty kapaliny:	-10 .. 110 °C
Vybraná teplota kapaliny:	60 °C
Hustota:	983.2 kg/m <sup>3</sup>
<b>Elektrické údaje:</b>	
Príkon - P1:	9 .. 111 W
Frekvence el. síť:	50 / 60 Hz
Jmenovité napětí:	1 x 230 V
Max. spotřeba el. proudu:	0.09 .. 0.9 A
Krytí (IEC 34-5):	X4D
Teplotní izolace (IEC 85):	F
<b>Jiné:</b>	
Energet. účinnost (EEI):	0.20
Čistá hmotnost:	7.5 kg
Hrubá hmotnost:	8.5 kg
Shipping volume:	0.016 m <sup>3</sup>
Finnish LVI No.:	4615314
Země původu:	DE
Tarif:	84137030

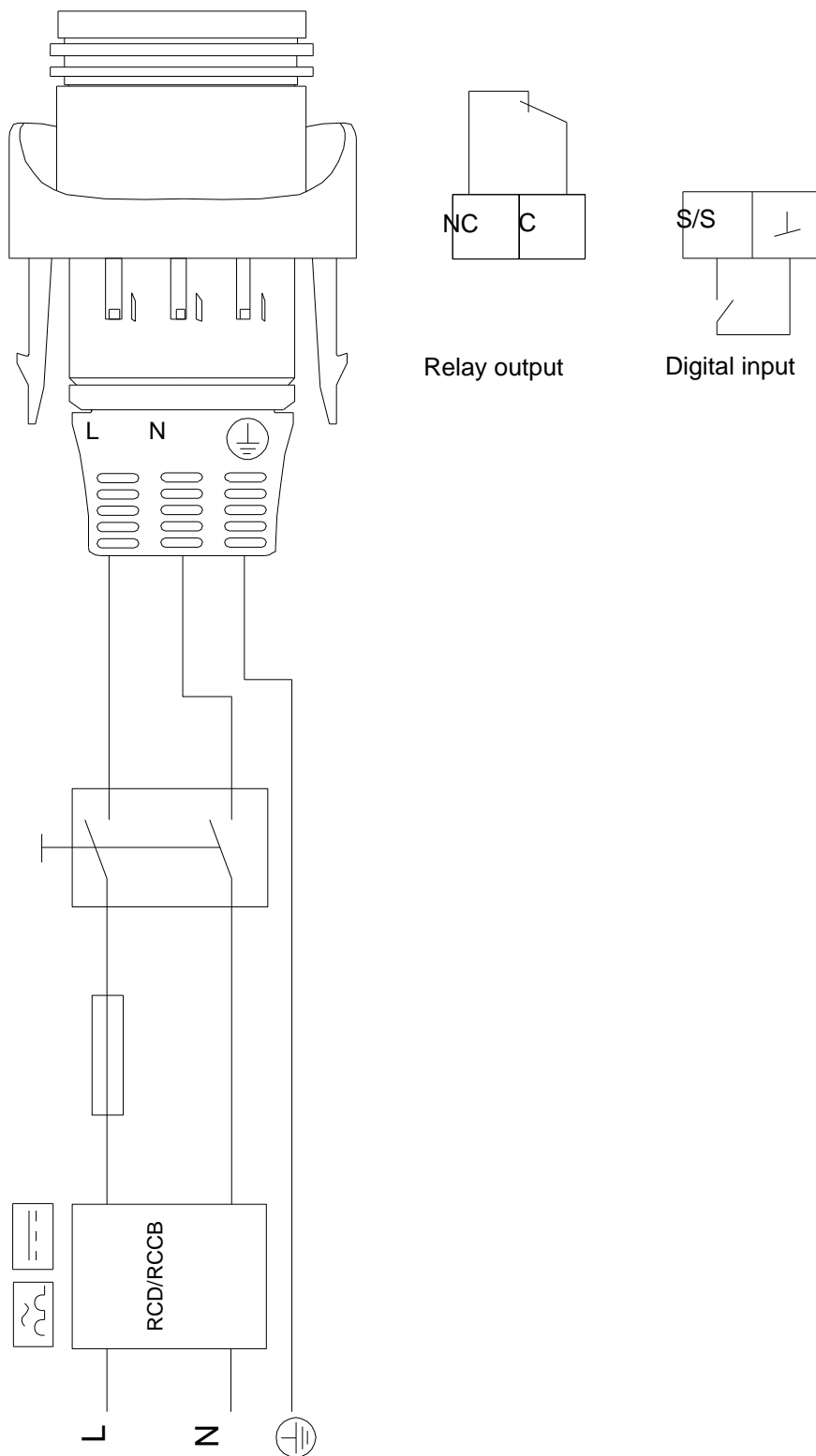


## 99221269 MAGNA1 32-60 F



Poznámka! Všetchny jednotky musí byť v[mm] jestliže není uvedeno jinak.  
Poznámka: tento zjednodušený rozměrový náčrt nezobrazuje všetky detaily.

## 99221269 MAGNA1 32-60 F



Upozornění! Všechny jednotky jsou v [mm], pokud není uvedeno jinak!



**Název spoločnosti:** VPK, s.r.o.  
**Vypracováno:** Baloga Martin  
**Telefon:** +421 944 258 730  
**Email:** info@cerpacia-technika.sk  
**Datum:** 19.05.2020

### Objednávacie data:

Název výrobku: MAGNA1 32-60 F  
Množství: 1  
Objednací číslo: 99221269  
Cena: 798,00 EUR

Celkem: 798,00 EUR